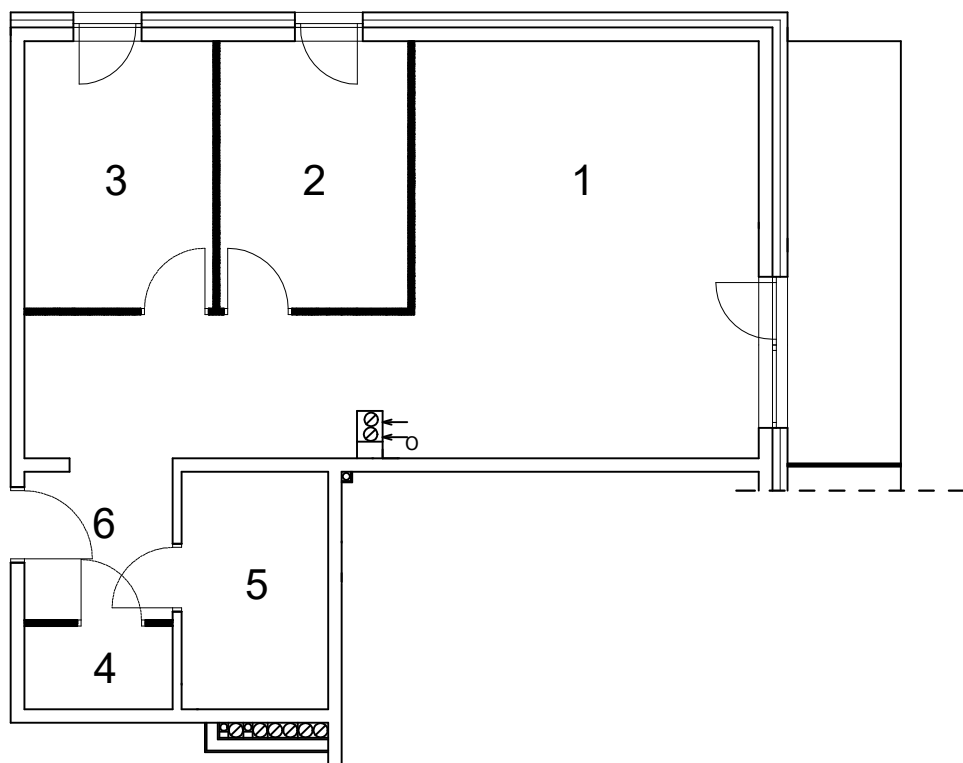



MIESZKANIE NR 1  
3 - POKOJOWE Z ANEKSEM KUCHENNYM  
PARTER  
**POW. MIESZKANIA** 65,63 m<sup>2</sup>  
POW. UŻYTKOWA LOKALU 64,22 m<sup>2</sup>



Nr	Pomieszczenie	Pow. użytkowa
1	Salon z aneksem	25,83 m <sup>2</sup>
2	Pokój	8,74 m <sup>2</sup>
3	Pokój	8,71 m <sup>2</sup>
4	Garderoba	2,10 m <sup>2</sup>
5	Łazienka	5,99 m <sup>2</sup>
6	Przedpokój	12,85 m <sup>2</sup>

 łączna powierzchnia ścianek działowych możliwych do demontażu - 1,41m<sup>2</sup>

Powierzchnia użytkowa lokalu określona na podstawie rozporządzenia Ministra Rozwoju z dnia 11 września 2020 r. w sprawie szczegółowego zakresu i formy projektu budowlanego (tekst jednolity: Dz. U. z 2022 r., poz. 1679 ze zm.); zgodnie z zasadami zawartymi w Polskiej Normie PN-ISO 9836:2022-07 tj. powierzchnia użytkowa lokalu jest obliczona w metrach kwadratowych z dokładnością do dwóch miejsc po przecinku dla wymiarów lokalu w stanie wykończonym, na poziomie posadzki, z wyłączeniem powierzchni listew przypodłogowych, progów itp.