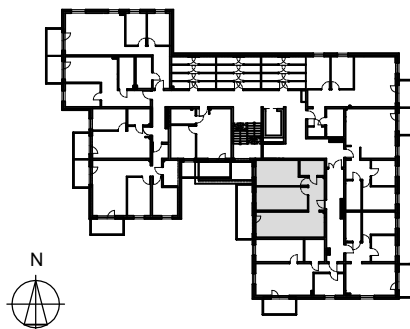


KUDLIŃSCY DEVELOPER Sp. z o.o.
tel. 698 181 975 600 476 353 602 697 896
kudlinscy@gmail.com

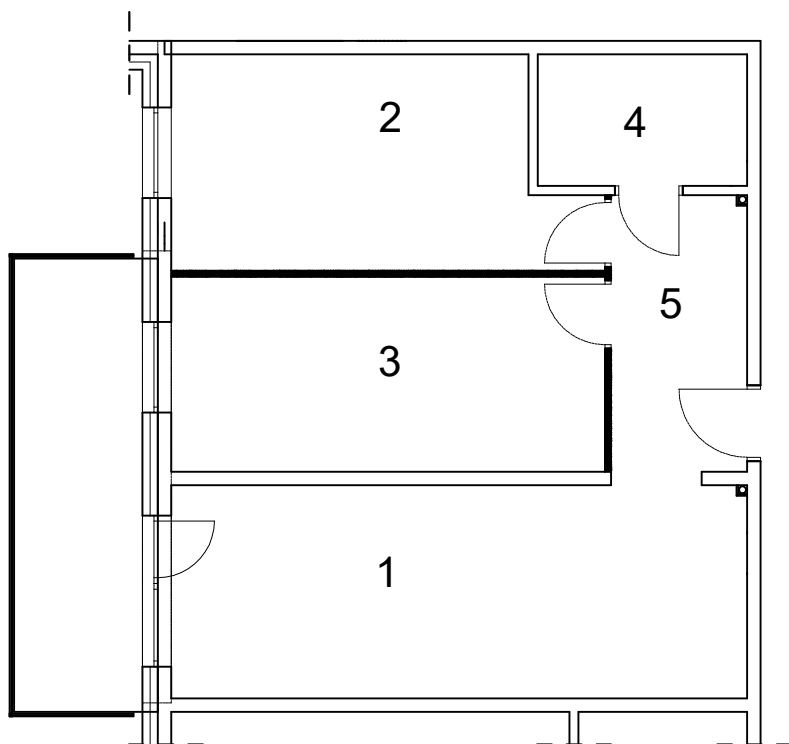


MIESZKANIE NR 15
3 - POKÓJOWE Z ANEKSEM KUCHENNYM
1 PIĘTRO

POW. MIESZKANIA 62,37 m²
POW. UŻYTKOWA LOKALU 61,43 m²

Nr	Pomieszczenie	Pow. użytkowa
1	Salon z aneksem	21,26 m ²
2	Pokój	14,37 m ²
3	Pokój	14,64 m ²
4	Łazienka	4,73 m ²
5	Przedpokój	6,43 m ²

■ łączna powierzchnia ścianek działowych możliwych do demontażu - 0,94m²



Powierzchnia użytkowa lokalu określona na podstawie rozporządzenia Ministra Rozwoju z dnia 11 września 2020 r. w sprawie szczegółowego zakresu i formy projektu budowlanego (tekst jednolity: Dz. U. z 2022 r., poz. 1679 ze zm.); zgodnie z zasadami zawartymi w Polskiej Normie PN-ISO 9836:2022-07 tj. powierzchnia użytkowa lokalu jest obliczona w metrach kwadratowych z dokładnością do dwóch miejsc po przecinku dla wymiarów lokalu w stanie wykończonym, na poziomie posadzki, z wyłączeniem powierzchni listew przypodłogowych, progów itp.

**BUDYNEK MIESZKALNY WIELORODZINNY
Z GARAŻAMI PODZIEMNYMI
TORUŃ, UL. WŁOCLAWSKA 1**