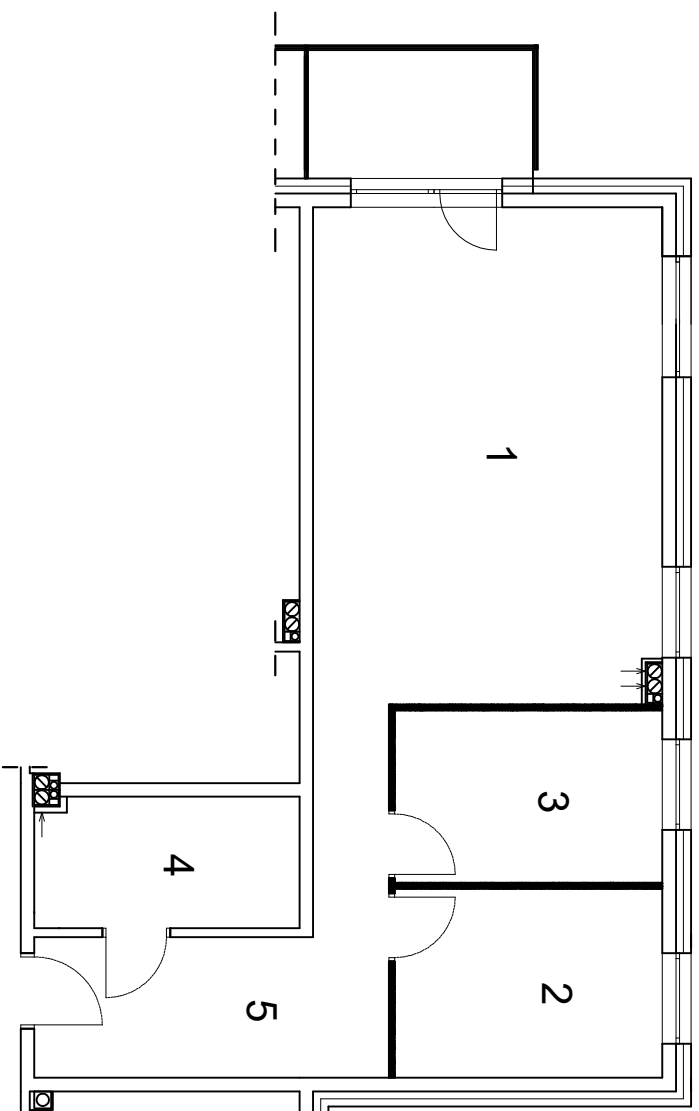
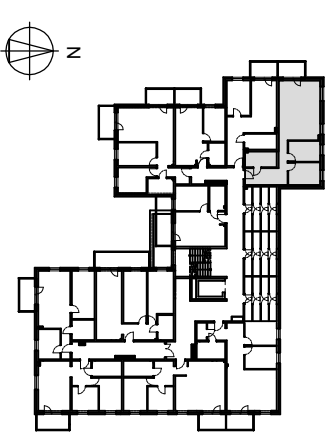


KUDLIŃSCY DEVELOPER Sp. z o.o.
tel. 698 181 975 600 476 353 602 697 896
kudlinscy@gmail.com



Powierzchnia użytkowa lokalu określona na podstawie rozporządzenia Ministra Rozwoju z dnia 11 września 2020 r. w sprawie szczegółowego zakresu i formy projektu budowlanego (tekst jednolity: Dz. U. z 2022 r., poz. 1679 ze zm.), zgodnie z zasadami zawartymi w Polskiej Normie PN-ISO 9836:2022-07 tj. powierzchnia użytkowa lokalu jest obliczona w metrach kwadratowych z dokładnością do dwóch miejsc po przecinku dla wymiarów lokalu w stanie wykończonym, na poziomie posadzki, z wyłączeniem powierzchni listew przyściennych, progów itp.

BUDYNEK MIESZKALNY WIELODZIELNY
Z GARAŻAMI PODZIEMNYMI
TORBYŃ/JULIMWAŁOCKA/PIASKA-1A



MIESZKANIE NR 20
3 - POKOJOWE Z ANEKSEM KUCHENNYM
1 PIĘTRO
POW. MIESZKANIA 65,49 m²
POW. UŻYTKOWA LOKALU 64,29 m²

Nr	Pomieszczenie	Pow. użytkowa
1	Salon z aneksem	30,02 m ²
2	Pokój	8,73 m ²
3	Pokój	7,96 m ²
4	Łazienka	5,93 m ²
5	Przedpokój	11,65 m ²

■ łączna powierzchnia ścianek działowych możliwych do demontażu - 1,20m²