
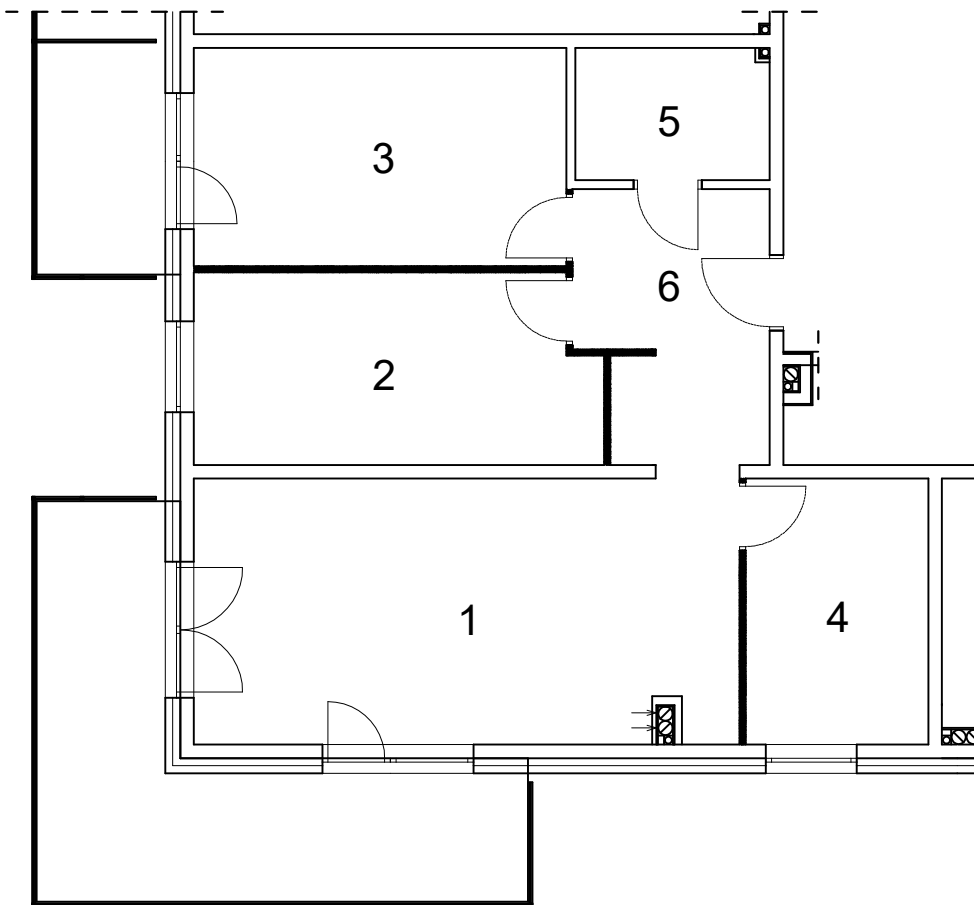


MIESZKANIE NR 34
4 - POKOJOWE Z ANEKSEM KUCHENNYM
3 PIĘTRO

POW. MIESZKANIA 74,87 m²
POW. UŻYTKOWA LOKALU 73,55 m²

Nr	Pomieszczenie	Pow. użytkowa
1	Salon z aneksem	24,95 m ²
2	Pokój	14,08 m ²
3	Pokój	13,13 m ²
4	Pokój	8,41 m ²
5	Łazienka	4,37 m ²
6	Przedpokój	8,61 m ²

 łączna powierzchnia ścianek działowych możliwych do demontażu - 1,32m²



Powierzchnia użytkowa lokalu określona na podstawie rozporządzenia Ministra Rozwoju z dnia 11 września 2020 r. w sprawie szczegółowego zakresu i formy projektu budowlanego (tekst jednolity: Dz. U. z 2022 r., poz. 1679 ze zm.); zgodnie z zasadami zawartymi w Polskiej Normie PN-ISO 9836:2022-07 tj. powierzchnia użytkowa lokalu jest obliczona w metrach kwadratowych z dokładnością do dwóch miejsc po przecinku dla wymiarów lokalu w stanie wykończonym, na poziomie posadzki, z wyłączeniem powierzchni listew przypodłogowych, progów itp.